

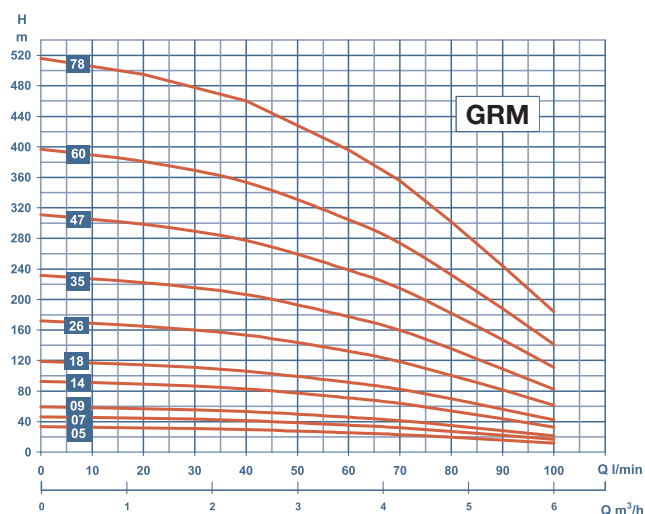
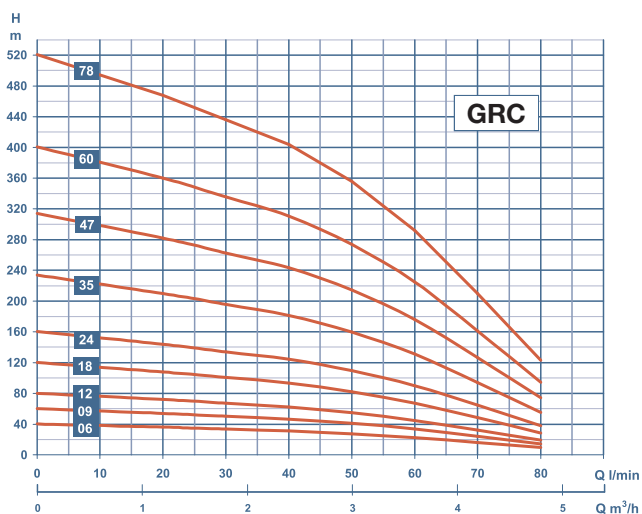
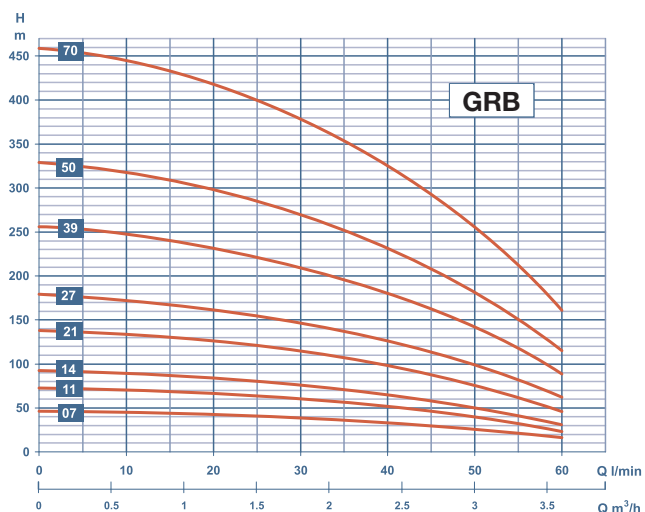
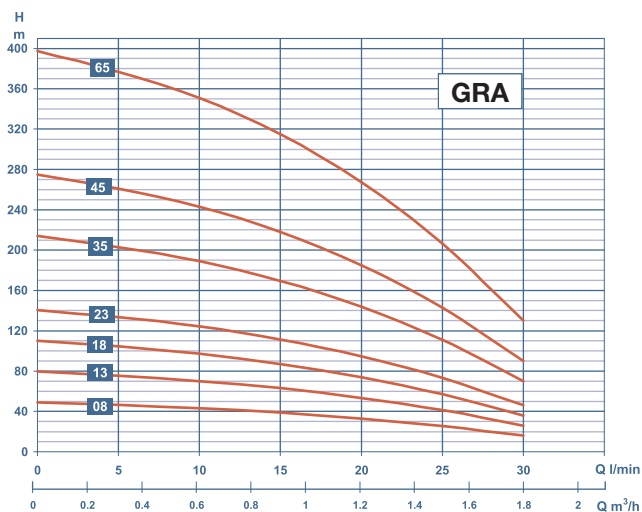
Undervattenspumpar

Serie GR

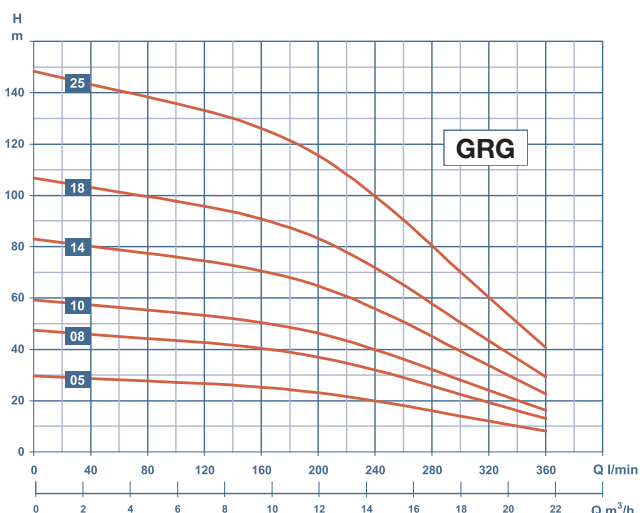
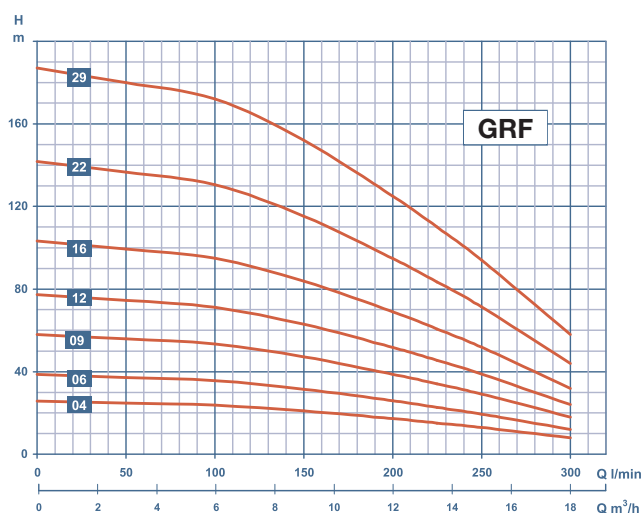
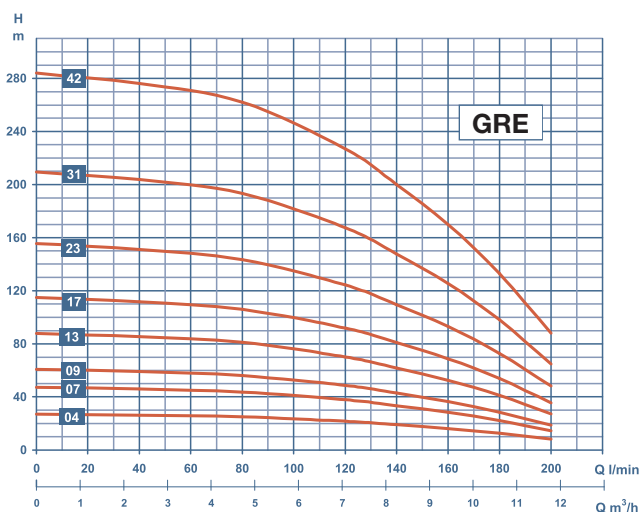
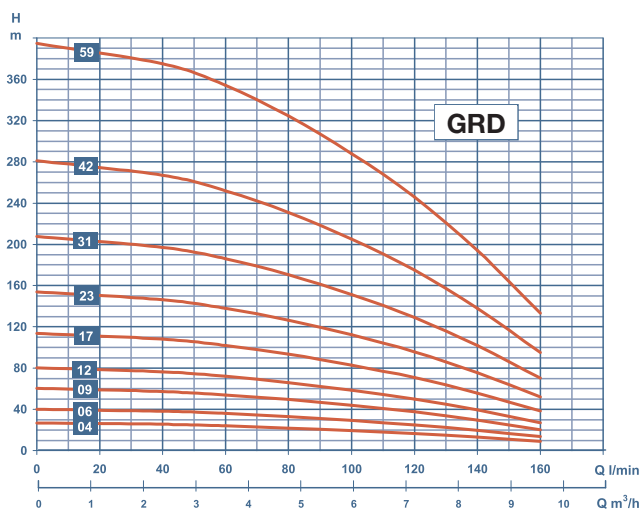


debe pumpar 

Enköpingsvägen 106 • 174 46 Sundbyberg • Telefon 08-628 11 85 • Telefax 08-628 11 90
Info@debe.se • www.debe.se



Modell	kW	Ansl.	Längd	400V	m³/h	Total uppföringshöjd i meter vattenpelare															
						0	0,6	1,2	1,8	2,4	3	3,6	4,2	4,8	5,4	6					
		G	mm	A	l/min	0	10	20	30	40	50	60	70	80	90	100					
GRA 8	0,37	32	541	1,1		49	43	33	16												
GRA 13	0,37	32	633	1,1		79	70	53	26												
GRA 18	0,55	32	781	1,5		110	97	74	36												
GRA 23	0,75	32	893	2,0		141	124	95	46												
GRA 35	1,1	32	1191	2,8		214	189	144	70												
GRA 45	1,5	32	1441	3,9		275	243	185	90												
GRA 65	2,2	32	1925	5,5		397	351	267	130												
GRB 7	0,37	32	522	1,1		46	45	42	38	33	26	16									
GRB 11	0,55	32	610	1,5		73	71	66	60	51	40	25									
GRB 14	0,75	32	686	2,0		93	90	84	76	65	51	32									
GRB 21	1,1	32	891	2,8		138	134	125	114	97	76	48									
GRB 27	1,5	32	1026	3,9		178	172	161	147	126	98	62									
GRB 39	2,2	32	1321	5,5		257	249	232	212	182	142	90									
GRB 50	3	32	1621	7,5		329	319	298	271	233	182	115									
GRB 70	4	32	2222	9,9		461	447	417	380	326	255	161									
GRC 6	0,37	32	525	1,1		40		36	34	31	27	22	16	9							
GRC 9	0,55	32	605	1,5		60		54	50	47	41	34	24	14							
GRC 12	0,75	32	691	2,0		80		72	67	62	55	45	32	19							
GRC 18	1,1	32	899	2,8		120		108	101	93	82	67	48	28							
GRC 24	1,5	32	1055	3,9		160		144	134	124	110	90	65	38							
GRC 35	2,2	32	1370	5,5		234		210	196	181	160	131	94	55							
GRC 47	3	32	1730	7,5		314		282	263	243	215	176	127	74							
GRC 60	4	32	2206	9,9		401		360	335	311	274	225	162	95							
GRC 78	5,5	32	2753	12,6		521		468	436	404	356	292	210	123							
GRM 5	0,37	32	503	1,1		33		32	31	29	27	25	23	19	16	12					
GRM 7	0,55	32	561	1,5		46		44	43	41	38	36	32	27	22	17					
GRM 9	0,75	32	625	2,0		60		57	55	53	49	46	41	35	28	21					
GRM 14	1,1	32	770	2,8		93		89	86	83	77	71	64	54	44	33					
GRM 18	1,5	32	923	3,9		119		114	110	106	99	91	82	70	56	42					
GRM 26	2,2	32	1131	5,5		172		165	159	153	143	132	119	101	81	61					
GRM 35	3	32	1425	7,5		232		222	206	206	178	178	160	136	109	82					
GRM 47	4	32	1879	9,9		311		298	287	277	258	239	215	182	147	111					
GRM 60	5,5	32	2316	12,6		397		381	367	354	329	305	274	232	188	142					
GRM 78	7,5	32	2831	17,1		516		495	477	460	428	396	356	302	244	184					



Modell	kW	Ansl.	Längd	400V	m³/h	Total uppföringshöjd i meter vattenpelare															
						0	4,2	4,8	6	7,2	8,4	9,6	11	12	15	18	21,6				
		G	mm	A	l/min	0	70	80	100	120	140	160	180	200	250	300	360				
GRD 4	0,55	50	527	1,5		27	23	22	20	17	13	9									
GRD 6	0,75	50	607	2,0		40	35	33	29	25	20	14									
GRD 9	1,1	50	732	2,8		60	52	50	44	38	30	20									
GRD 12	1,5	50	887	3,9		80	69	66	59	50	39	27									
GRD 17	2,2	50	1069	5,5		114	98	94	83	71	56	38									
GRD 23	3	50	1345	7,5		154	133	127	112	96	76	52									
GRD 31	4	50	1775	9,9		207	179	171	151	129	102	70									
GRD 42	5,5	50	2256	12,6		281	242	231	205	175	138	95									
GRD 59	7,5	50	2885	17,1		395	340	325	288	246	194	133									
GRE 4	0,75	50	547	2,0		27	25	25	23	22	19	16	13	8							
GRE 7	1,1	50	672	2,8		47	45	44	41	38	33	28	22	15							
GRE 9	1,5	50	756	3,9		61	57	56	53	49	43	36	29	19							
GRE 13	2,2	50	949	5,5		88	83	81	76	70	62	53	41	27							
GRE 17	3	50	1124	7,5		115	108	106	100	92	81	69	54	36							
GRE 23	4	50	1494	9,9		156	146	143	135	124	110	93	73	48							
GRE 31	5,5	50	1885	12,6		210	197	193	182	168	148	125	98	65							
GRE 42	7,5	50	2334	17,1		284	268	262	247	227	200	170	133	88							
GRF 4	1,1	50	670	2,8		26		24	23	23	22	20	19	17	13	8					
GRF 6	1,5	50	798	3,9		39		36	35	34	32	30	28	26	19	12					
GRF 9	2,2	50	1027	5,5		58		54	53	51	48	46	42	39	29	18					
GRF 12	3	50	1279	7,5		77		72	70	68	65	61	56	52	39	24					
GRF 16	4	50	1677	9,9		103		96	94	90	86	81	75	69	52	32					
GRF 22	5,5	50	2140	12,6		142		132	129	124	118	112	103	95	71	44					
GRF 29	7,5	50	2623	17,1		187		174	170	164	156	147	136	125	94	58					
GRG 5	1,5	50	746	3,9		30			27	27	26	25	24	23	19	14	8				
GRG 8	2,2	50	934	5,5		47			43	43	42	40	39	37	30	22	13				
GRG 10	3	50	1134	7,5		59			54	54	53	50	49	46	38	28	16				
GRG 14	4	50	1532	9,9		83			76	75	74	70	68	65	53	39	23				
GRG 18	5,5	50	1891	12,6		107			98	97	95	90	88	83	69	51	29				
GRG 25	7,5	50	2374	17,1		148			136	134	131	125	122	116	95	70	41				

Teknisk specifikation pumpdel GR

- Flerstegs centrifugalpump med radiella eller halvaxiella pumphjul
- Pumphjul och diffusorer i polycarbonat och noryl
- Pumphölje/axel i rostfritt stål "SS 2333"
- Bottendel och sugsil i rostfritt stål "SS 2333"
- Toppstycke och backventil i rostfritt stål "SS 2333"
- Flytande pumphjul
- NEMA standard
- Hög verkningsgrad
- Låg energiförbrukning

Användningsområden

För djupborrade dricksvattenbrunnar och öppna värmepumpsystem, bevattning, industri, kommuner, lantbruk m.m.

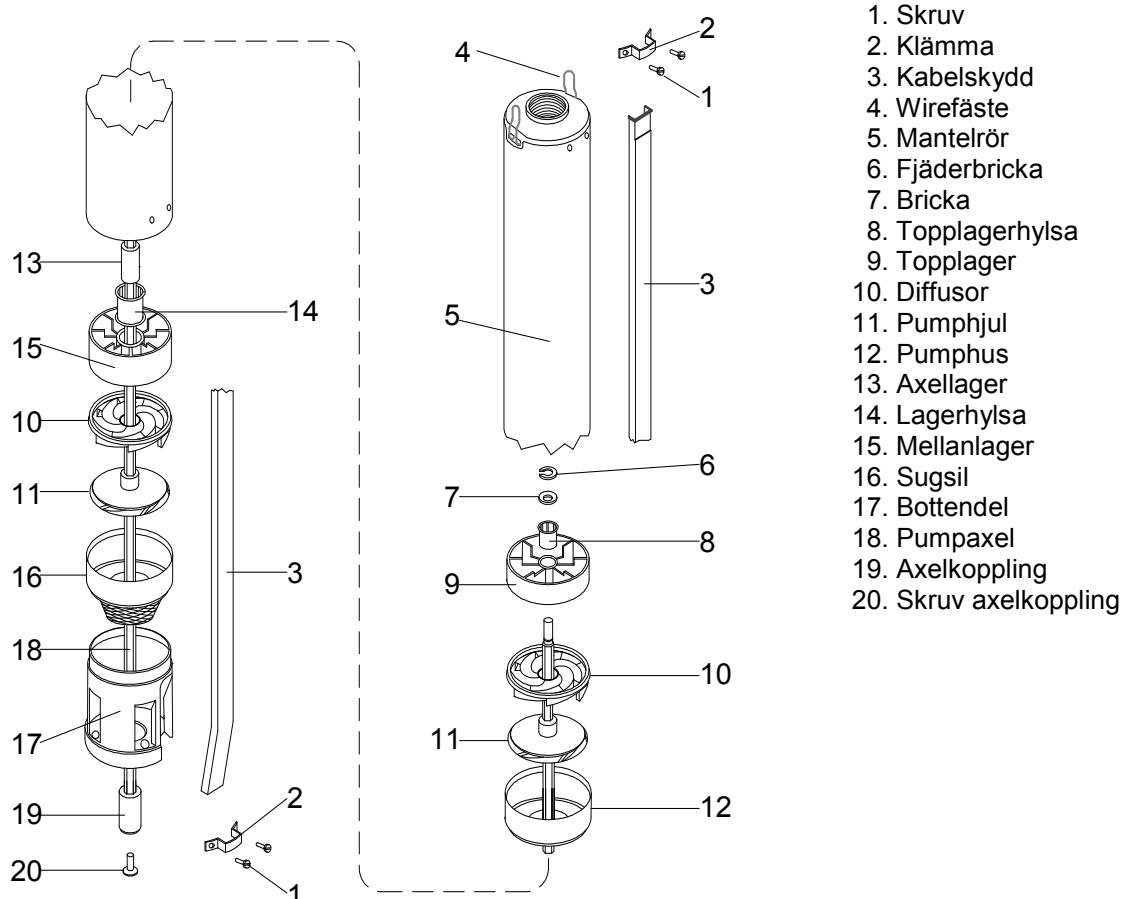
4" Undervattenspump

- Flöde upp till 400 liter/min
- Uppfordringshöjd upp till 500 mvp
- Röranslutning G32 - G50
- Pumparna testade enligt ISO 9906

Motor "Franklin Electric"

- Skyddsklass: IP 68
- Isolationsklass: B
- Vattentemperatur: max 35 °C
- Starter per timme: max 20 st
- Installationssätt: Vertikalt/horisontellt
- Spänning: +6% / -10%
- Motors kylningsflöde: min. 8 cm/s
- 3-fas 0,37-7,5 kW

Sprängskiss



debe pumpar 